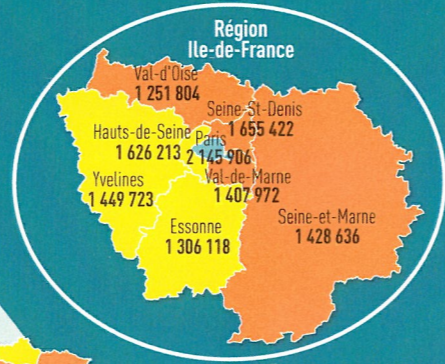
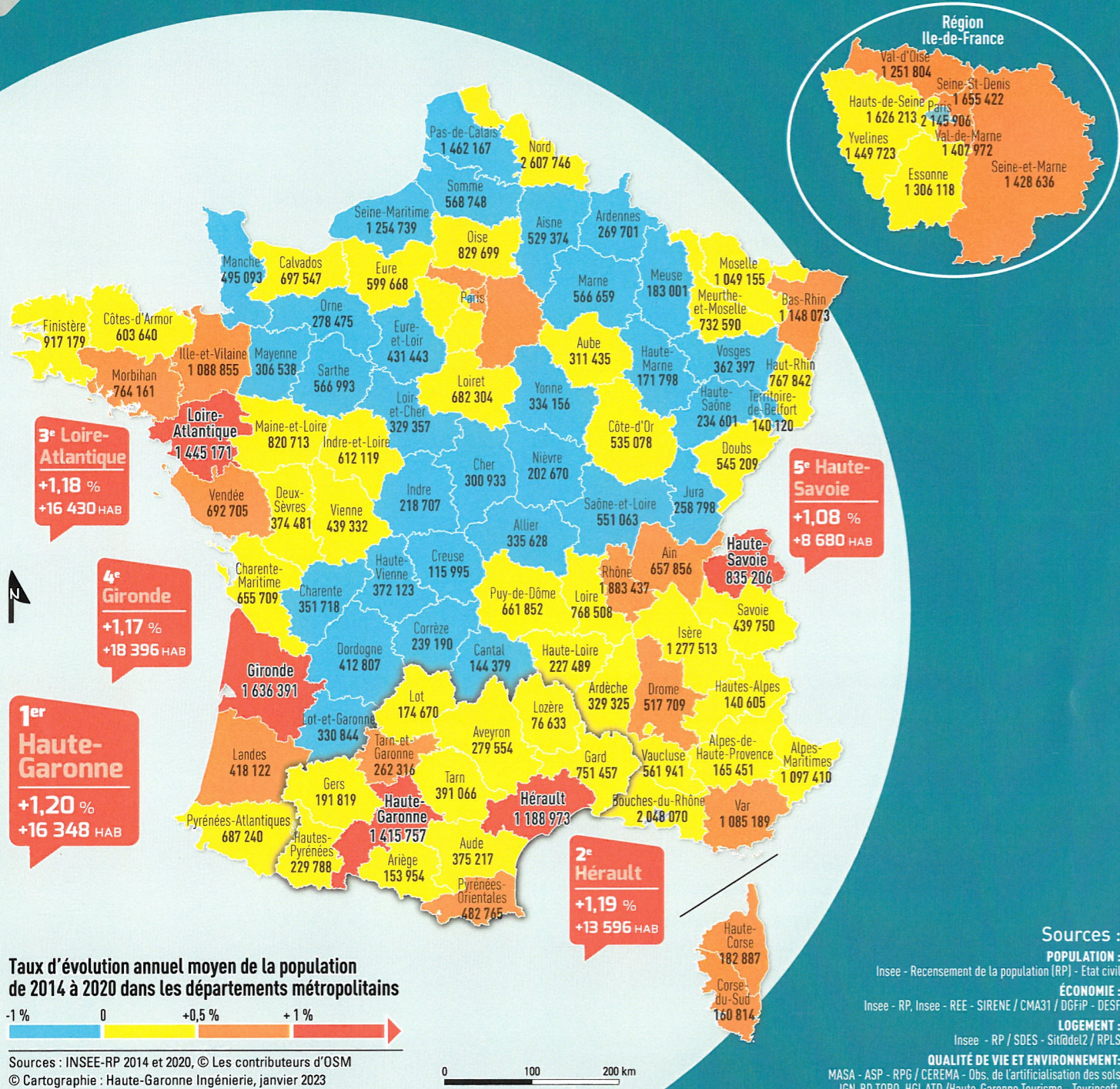


OBSERVATOIRE des territoires



DÉPARTEMENT le portrait

HAUTE-GARONNE 2023

1 415 757
HABITANTS 2020

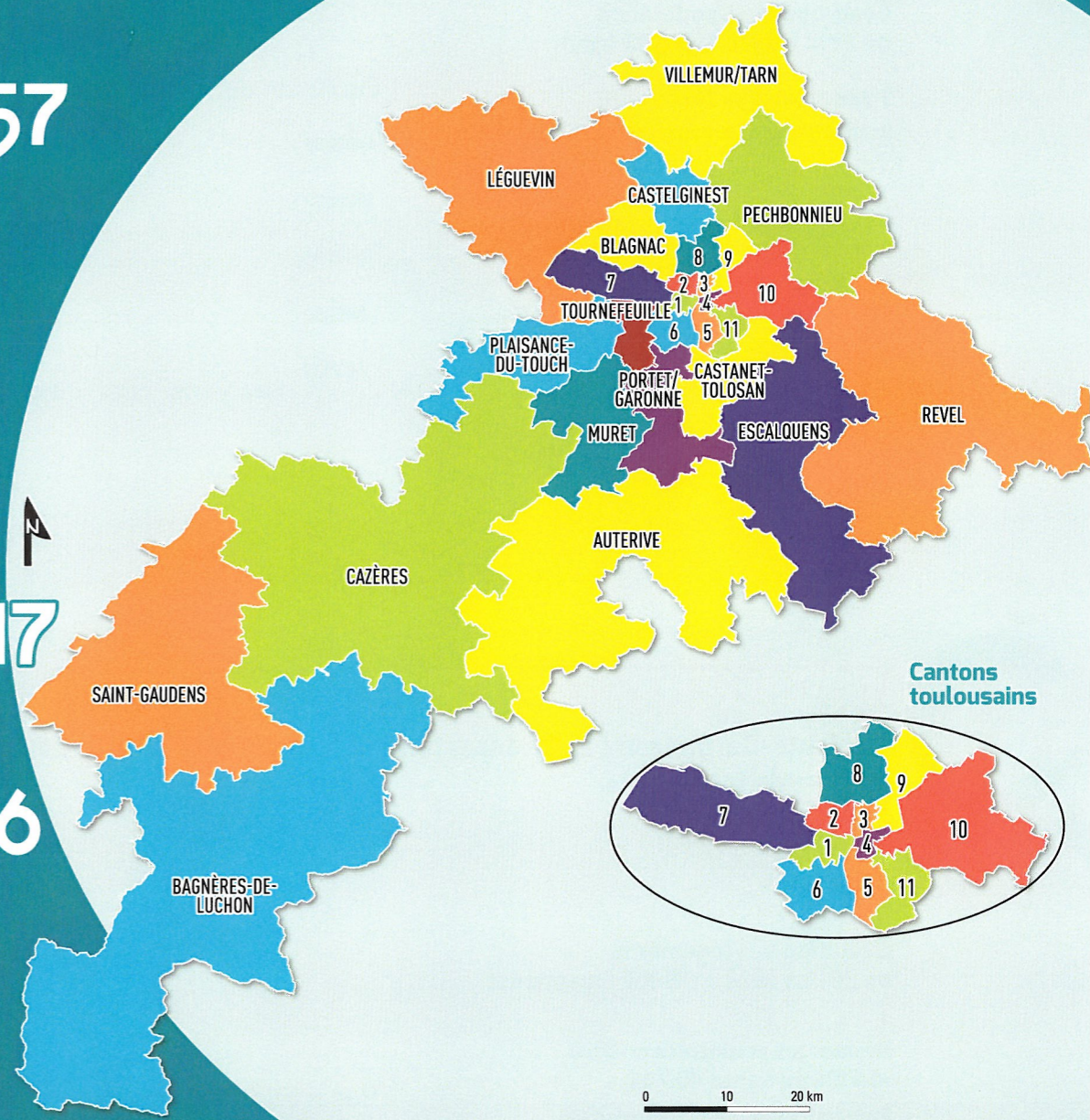
+7,4%
EN 6 ANS

224
HABITANTS / KM²

662 347
EMPLOIS 2020

754 396
LOGEMENTS 2020

27
CANTONS



Sources :

- POPULATION :** Insee - Recensement de la population (RP) - État civil
- ÉCONOMIE :** Insee - RP, Insee - REE - SIRENE / CMA31 / DGFIP - DESF
- LOGEMENT :** Insee - RP / SDES - Sit@del2 / RPLS
- QUALITÉ DE VIE ET ENVIRONNEMENT :** MASA - ASP - RPG / CEREMA - Obs. de l'artificialisation des sols
IGN-BD TOPO, HGI-ATD / Haute-Garonne Tourisme - Tourinsoft, HGI-ATD / CD31 - Producteurs Direct Fermiers 31
Ministère de l'éducation nationale, de la jeunesse et des sports - INJEP
Ministère de la Culture et de la Communication - Base Architecture Mérimée
Insee - Base permanente des équipements

Conception :

© Cartographies / Infographies : Haute-Garonne Ingénierie - ATD / Observatoire Territorial - 10/2023

54 Bd de l'embouchure
31200 TOULOUSE
05 34 45 56 56
atd31.fr
accueil@atd31.fr





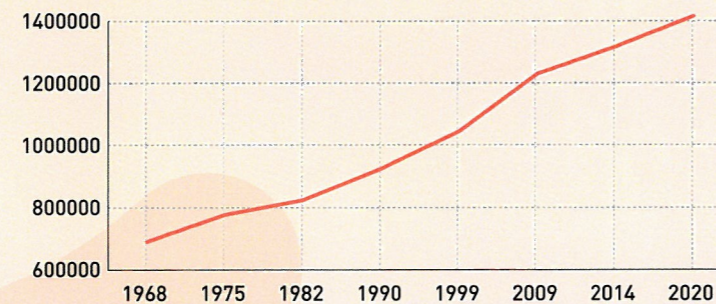
POPULATION

La Haute-Garonne est le 1^{er} département français pour l'évolution démographique.

- 1 415 757** Habitants en 2020
- 224** Habitants au km²
Densité en 2020 (Superficie : 6 309 km²)
- +7,4%** Évolution de la population de 2014 à 2020 (**98 089** hab.)
- +40 345** Solde naturel de 2014 à 2020
- +57 744** Solde migratoire apparent de 2014 à 2020

Population par tranche d'âge	Evolution de 2014 à 2020
294 032 0 à 17 ans	+5,9%
152 712 18 à 24 ans	+6,6%
731 981 25 à 64 ans	+5,7%
237 033 65 ans et plus	+16,1%

Evolution de la population de 1968 à 2020



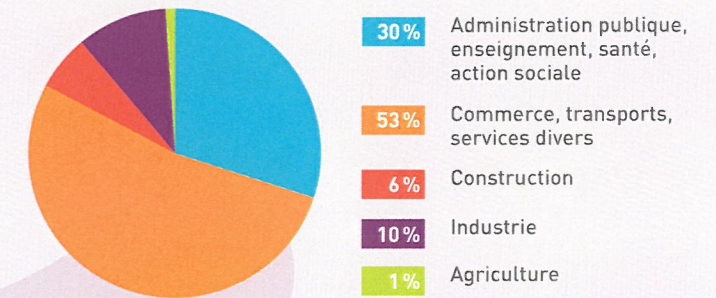
ÉCONOMIE

La Haute-Garonne est le 3^e département français pour l'évolution de l'emploi.

- 662 347** Emplois en 2020
- +56 681** Évolution de l'emploi de 2014 à 2020 (**+9,4%**)
- 2,1** Habitants pour 1 emploi en 2020

- 11,8 %** Taux de chômage en 2020
- 704 471** Population active de 15 à 64 ans en 2020
- 22 655** Emplois salariés dans l'artisanat (01/2023) (**44 768** établissements)
- 3 574** Agriculteurs exploitants en 2020
- 30 089 €** Revenu moyen des foyers fiscaux en 2021
- 317 072** Établissements actifs (07/2023) dont **25 235** en Économie Sociale et Solidaire

Emplois localisés en 2020



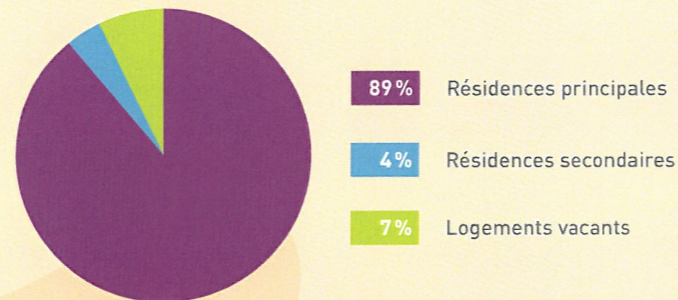
LOGEMENT

La Haute-Garonne est le 1^{er} département français pour l'évolution du parc de logements.

- 754 396** Logements en 2020
- +11,1%** Évolution des logements de 2014 à 2020 (**+75 157** logements)

- 666 916** Résidences principales en 2020
+64 515 en 6 ans (**+10,7%**)
- 32 854** Résidences secondaires en 2020
+5 814 en 6 ans (**+21,5%**)
- 54 627** Logements vacants en 2020
+4 828 en 6 ans (**+9,7%**)
- 10 137** Logements commencés en 2021
12 944 logement(s) en moyenne sur 5 ans
- 804 896 m²** de Logements commencés en 2021
970 508 m² en moyenne sur 5 ans
- 96 979** Logements sociaux (RPLS) en 2022

Répartition des logements en 2020



QUALITÉ DE VIE ET ENVIRONNEMENT

La Haute-Garonne est le 3^e département français pour l'évolution de la surface artificialisée.

- 47 323 ha** Surface BIO en 2021
13,9% de la SAU (Surface agricole utile)
- 5536,7 ha** Evolution de la surface artificialisée 2012 à 2022 (0,9% de la surface du département)
- 141 610 ha** Surface naturelle inventoriée en 2022 dont **48 660** ha protégées

- 339 716 ha** Surface agricole utile (SAU) en 2021
- 148 411 ha** Surface de forêt
- 5 333 km** Cours d'eau
- 353** Producteurs Direct Fermiers 31 en 2022
- 3 507** Hébergements touristiques en 2022
- 346 891** Licences de pratique sportive en 2019
- 571** Monuments historiques en 2023

Répartition des Equipements en 2021

